

はくほうWith

Vol.2

CT新機能

～iMARで金属アーチファクト低減～

能登半島地震 当院AMATが出勤しました！

お知らせ

診療担当表が新しくなりました



当院CT 新機能紹介 金属アーチファクト低減ソフト iMAR

iMARとは？

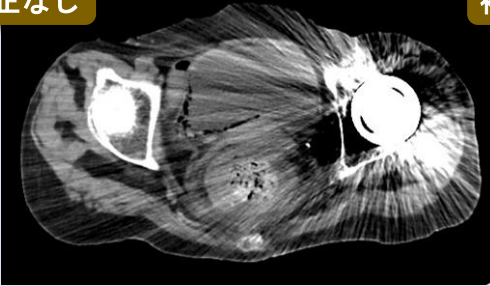
金属アーチファクトを特別な計算処理を使って低減するソフト

そもそも金属アーチファクトとは？

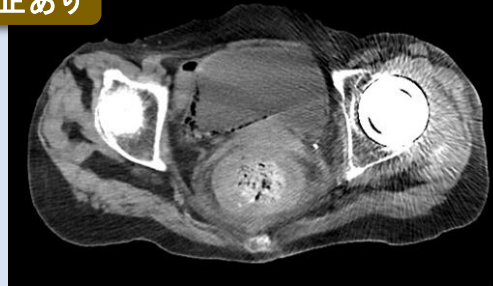
金属などの硬い物質が体内にあると周囲の物質が暗くなったりノイズが入ってしまいます。

そのため検査前に外せる金属は外してもらっています！

補正なし



補正あり



85歳女性
左人工関節置換歴
腹痛あり
→腹部CT施行

診断：気腫性膀胱炎

(左) iMAR補正がないため金属周囲が黒く欠損し白いノイズが入っている。
(右) iMAR補正によって、気腫性膀胱炎の評価がしやすい！

ご不明な点は “はくほう会セントラル病院 放射線部” までお問い合わせ下さい！

能登半島地震

当院AMATが

出動しました



この度の能登半島地震により被災された皆さまに心よりお見舞い申し上げます。
被害を受けられた皆さまが一日でも早く平穏な生活に戻れますよう心よりお祈り申し上げます。
当院所属のAMAT隊員4名が1月4日に出発し能登半島地震の被災医療機関支援のため石川県鳳珠郡能登町に向かいました。
ライフラインが十分に復旧していない中、避難所を巡回し医療支援を行い1月11日に戻ってきました。
今後も日々の訓練を重ね、災害時においても地域住民の皆さまに安心を提供できるよう努めてまいります。





お知らせ

診療医担当表が新しくなりました

診療科	午前診											午後診			
	9:00~12:00											14:00~16:30			
診療科	診察室(1)	診察室(2)	診察室(3)	診察室(4)	診察室(5)	診察室(6)	診察室(7)	診察室(9)	診察室(10)	診察室(11)	2階 リハ室				
皮膚科	八木	循環器	生活習慣病・循環器	外科	内科		脳外科	整形外科	整形外科	泌尿器科	リハビリテーション				
月	八木	循環器	生活習慣病・循環器	兵庫医大 肝胆脾外科	糖尿病内科	血管外科 (7・177外来) 9:30~11:30	上坂	高田	稲荷	川端	-	循環器 (17・23・30-31-外来) 14:00~16:00	内科・アレルギー	予約制 血管外科(1777外来)	予約制 ダンス外来
		奥原	舂谷		古賀	北川						弓場 (第3・4・5)	善本	北川	足立
火	安藤 (第1・3・5) 川西 (第2・4)	内科・消化器	生活習慣病・循環器	南	米田	-	-	川津	稲荷	川端	山本	内科 14:00~16:00	橋下・器具外来	-	-
		中川	舂谷									新名	菅		
水	-	内科・消化器 中川	富永	-	米田	-	上坂	初診受付は 11:30まで 濱脇	-	-	山本	脳外科	内科・アレルギー	-	-
												吉村	善本		
木	安藤	-	不整脈外来 (第1・3) 垣下	-	内科・アレルギー	循環器	神経内科	高田	稲荷	川端	(沖塩)	糖尿病内科	循環器内科	循環器内科	予約制 ダンス外来
					善本	豊福	宮澤					古賀	豊福	奥原	足立
金	-	循環器	生活習慣病・循環器	大阪大学 消化器外科	内科・アレルギー	心臓血管外科	上坂	川津	濱脇	川端	上高(第1・5) 小倉(第2・4) 中田(第3)	内科 (診療外来) 14:00~16:00	整形外科 14:00~16:00	心臓血管外科	-
		奥原	舂谷		善本	徳田						米田	川津	徳田	
土	-	-	-	三吉 (第1・3・5) 南 (第2・4)	米田	循環器	-	高田	-	-	田中 (第1・2・4) 畠内 (第3・5)				
						豊福									

★最新の情報はホームページにてご確認ください

胃カメラ

第1.2土曜日も
検査できます。

胃ろう交換

火曜日 11:00,11:30の2枠

胃ろう造設

金曜日 午後

*紹介状が必要になります

消化器内科

中川医師:4月より火・水に変更

皮膚科

川西医師:5/14より第2.4火に増設

八木医師:5/13より月に増設

外科

3月末で常勤医師退職

4月より兵庫医科大学・大阪大学病院

非常勤医師外来開始

ご予約、お問い合わせは

【電話番号】

06-4960-6820

地域連携室までお願いします。



病院ホームページのご案内

はくほう会セントラル病院では、ご利用いただく全ての方々に、見やすく、分かりやすく情報をお伝えできるように、ホームページ、SNSを随時更新しております！
また、日々更新、最新情報を掲載するように努めています。



はくほうかい

<http://www.amahakuho.jp/>



スマホをお持ちの方はQRコードから



(Facebook, Inc.)



おせっかいが世界を変える

Plus Heart Action



おせっかいはありがた迷惑とも言われますが、相手に喜んでほしい、何かしてあげたいという行動です。

プラスハートアクションとは

「お手伝いをする、したい人」にマークがあれば、「助けを必要としている人」と「お手伝いをする、したい人」がお互い声をかけやすくなり、助け合いが当たり前になる世の中を作っていくと発案された運動であり、信頼・調和・ゆらぐことのない愛を意味する♥をシンボルとしています。

私たちは、マスクに♥をつけてこの運動を発信しています。

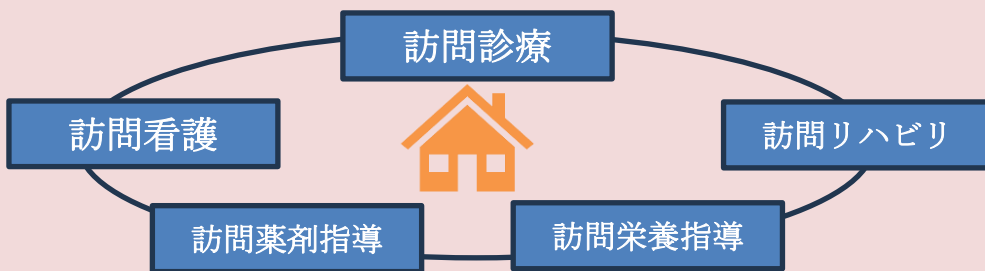
再エネ100宣言

RE Action

RE Actionは、2050年までに再生可能エネルギーで事業のエネルギーの100%を賄うという取り組みです。

伯鳳会グループは、全国の医療業界からただ一つのスターティングメンバーとして、この取り組みに参加しました。

病院から訪問可能なサービスが増えました！



在宅でのお困りごともお気軽にご相談ください！！

【編集後記】

自然災害の頻発や気候変動の影響も深刻であり、防災対策や環境政策の重要性が改めて浮き彫りになっています。

これらの課題に対処するために、政府や地方自治体、民間企業、市民団体が連携し、様々な取り組みが行われています。

当院におきましても、AMATや法人が組織するBluePhoenixX(救急災害医療チーム)に所属し、いつでもどこで災害が発生しても出動・派遣できるよう備えております。

また、尼崎市やその周辺地域は水害のリスクが高い地域でもございます。

医療機関として有事の際の備えを怠ることなく、患者様、ご家族様、そして市民の皆様安心して過ごしていただけるような病院を目指しております。

はくほう会セントラル病院 広報委員会



医療法人伯鳳会
はくほう会セントラル病院
兵庫県尼崎市東園田町4丁目23番1号
TEL : 06-4960-6800 (代表)
FAX : 06-4960-6900